

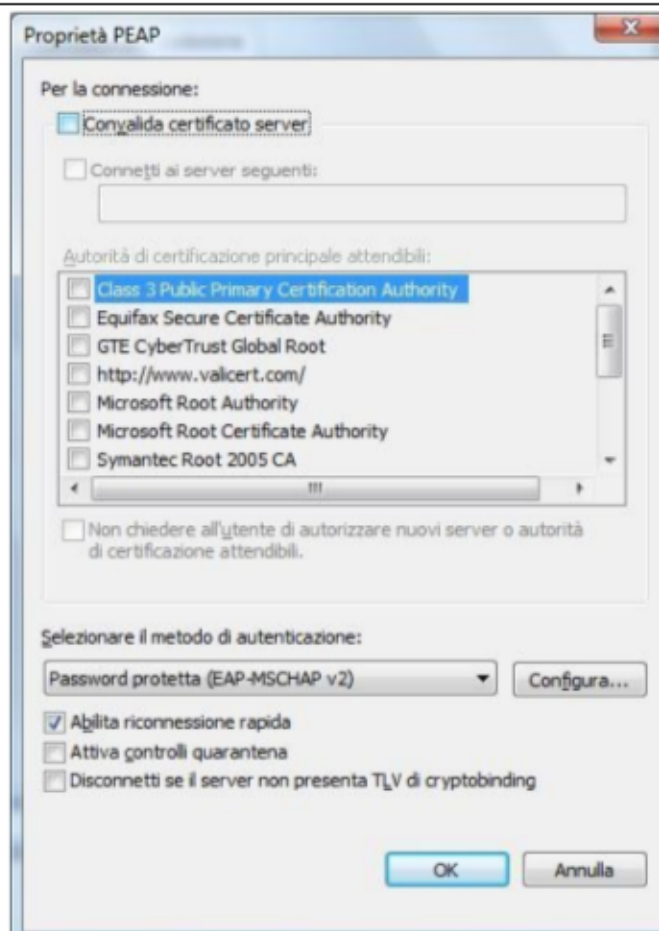
Selezionare la rete wireless denominata "wifi-sun" ed impostarne secondo l' esempio a destra le proprietà;
Cliccando sul pulsante impostazioni del metodo di autenticazione di rete si arriva alla maschera Proprietà PEAP visualizzata nel riquadro in basso a destra :



Qui togliere la spunta "Convalida certificato server" e più in basso settare come metodo di autenticazione : EAP-MSCHAP-v2;
cliccando sul pulsante Configura si arriva alla maschera successiva,



dove andrà semplicemente tolta la spunta, per impedire di utilizzare in automatico nome utente e password di windows.



Una volta effettuate le impostazioni su indicate, selezionando la rete wifi sun e premendo sul pulsante connetti, apparirà una videata per l'immissione delle credenziali:
Inserire nel campo Nome utente: il proprio indirizzo di posta elettronica (es.: nome.cognome@studenti.unina2.it), nel campo Password la password generata al momento dell' attivazione;
lasciare in bianco il campo relativo al dominio.



Immissione credenziali

Nome utente:

Password:

Dominio di accesso:

Memorizza nome utente e password

OK Annulla