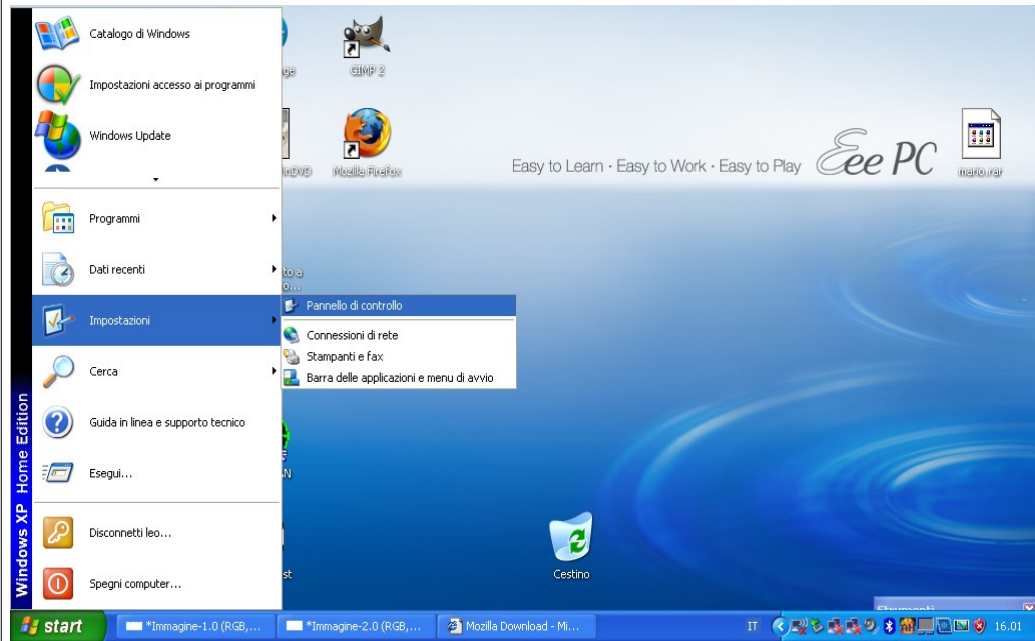
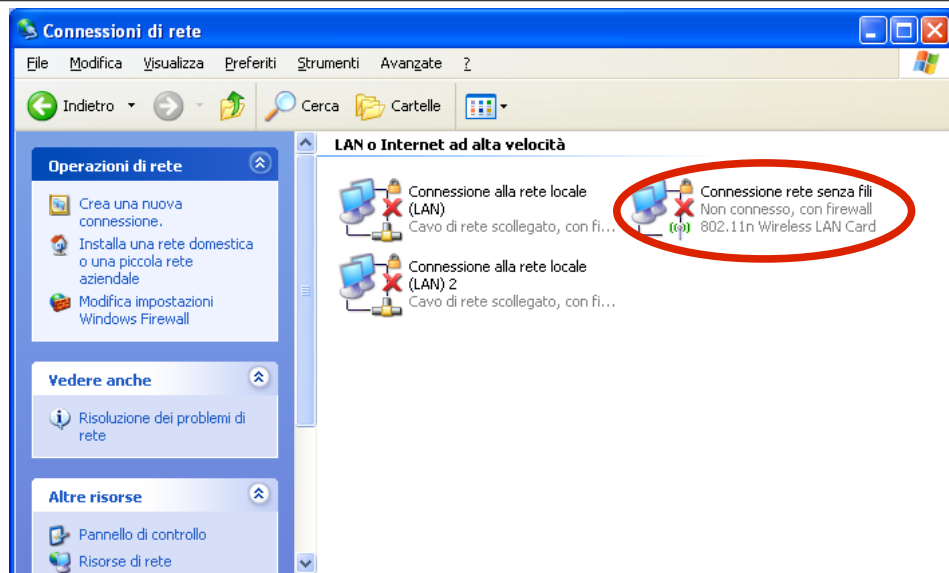


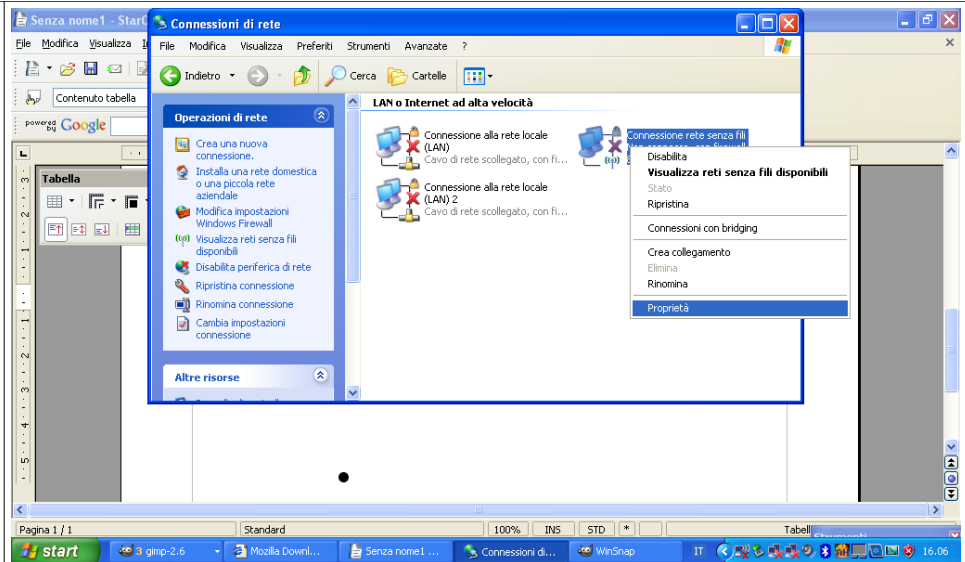
selezionare
Start
Impostazioni
Pannello di
Controllo



Individuare la
Connessione
reti senza fili



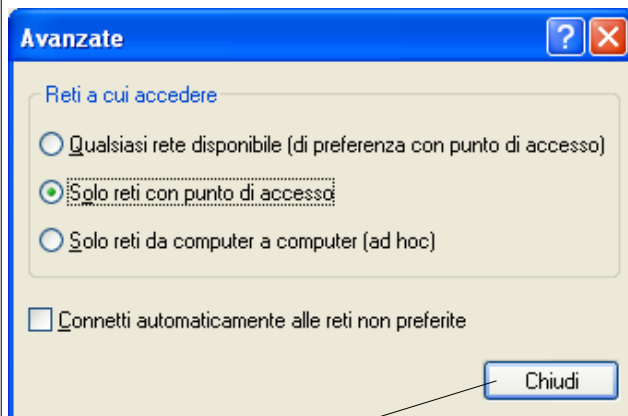
Posizionarsi col mouse e premere tasto destro, andare su Proprietà



Andare sul Tab "Reti senza fili"

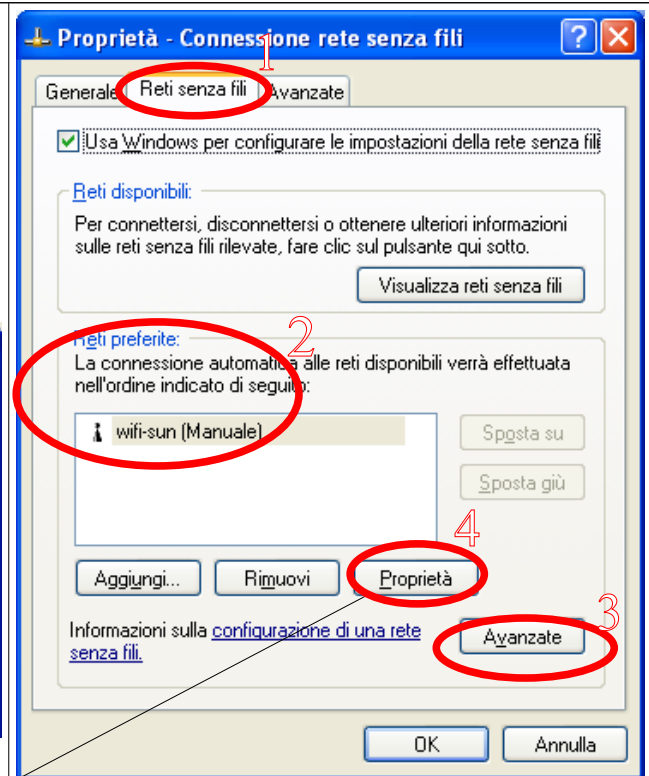
Nella sezione "Reti preferite" selezionare la rete "wifi-sun"

Cliccare su Avanzate e selezionare il radiobutton centrale "Solo reti con punto di accesso"



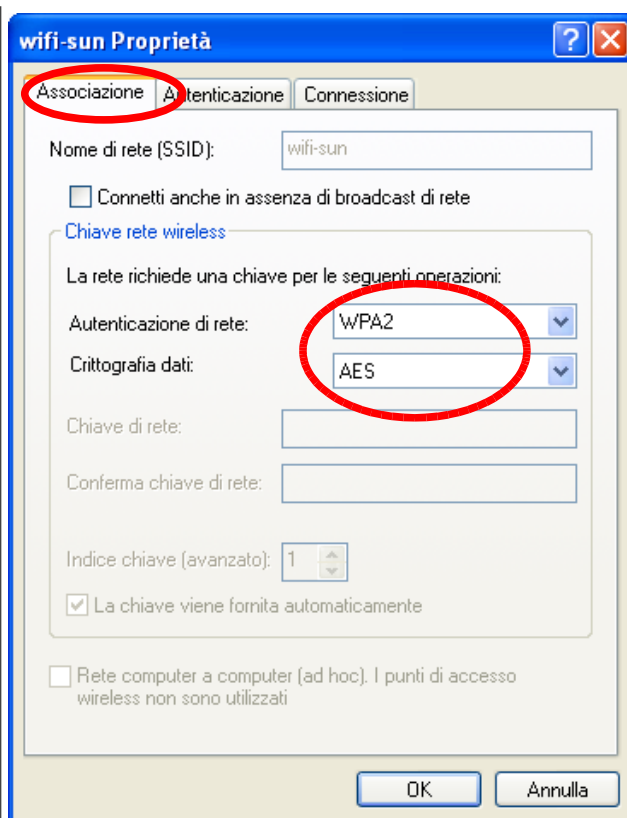
e poi pulsante Chiudi

quindi cliccare sul pulsante Proprietà



Nel tab Associazione

scegliere **WPA2** per Autenticazione di rete e **AES** per Crittografia dati



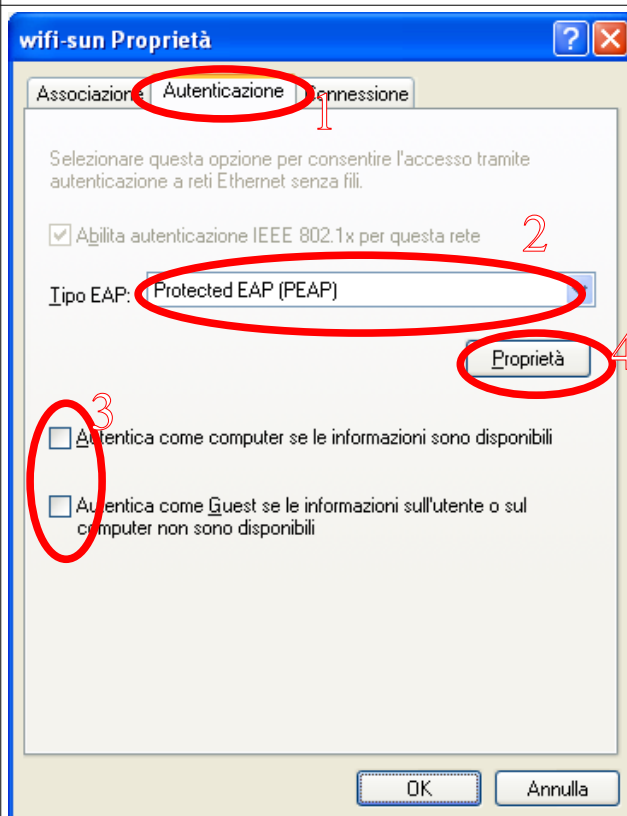
Nel tab Autenticazione
scegliere **Protected EAP (PEAP)** per Tipo EAP

Le caselle relative alle due voci in basso :

- Autentica come computer se le informazioni non sono disponibili
- Autentica come Guest se.....

NON devono essere selezionate, così come appare dalla videata a destra

Cliccare su Proprietà

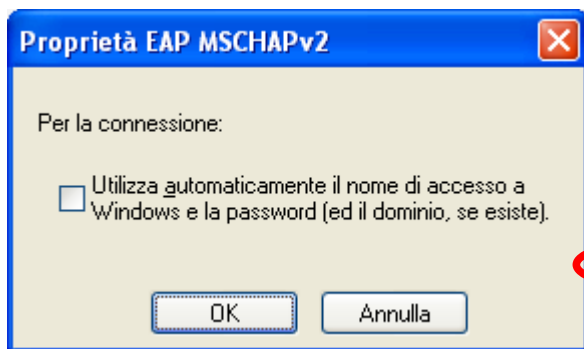


La Casella **Convalida certificato server**
NON deve essere selezionata (senza spunta)

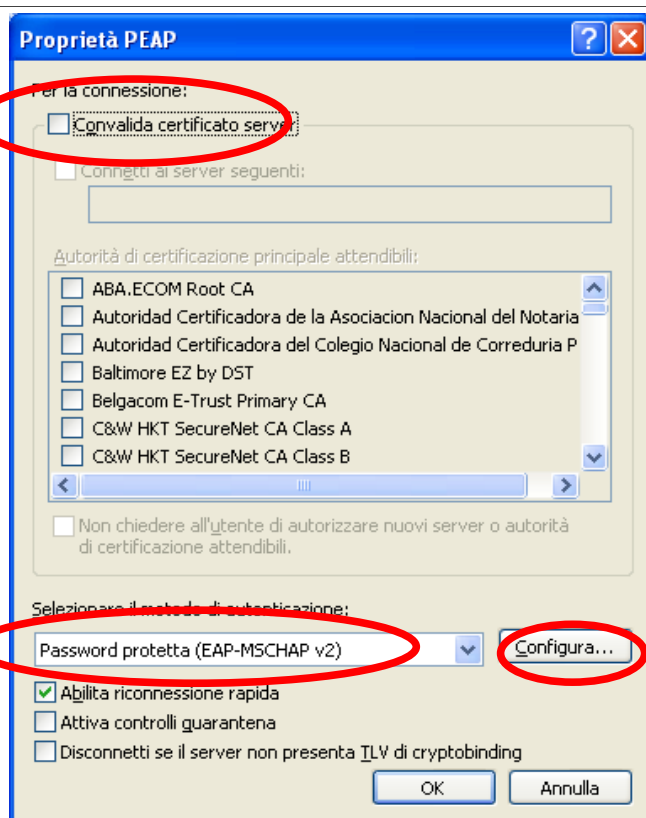
Selezionare metodo di autenticazione

Password protetta (EAP-MS-CHAP v2)

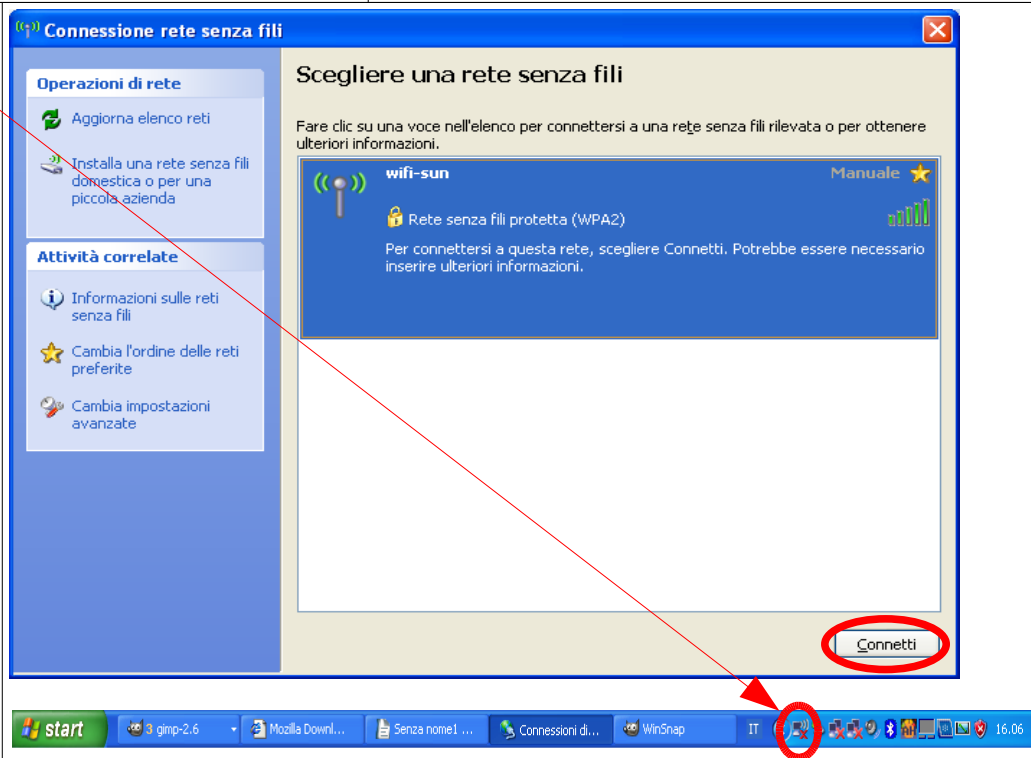
Cliccare sul tasto a destra **Configura**
dal pannello **Proprietà EAP MSCHAPv2**
togliere la spunta **Utilizza automaticamente**



e premere **OK**,
ritornati alla maschera di destra
“**proprietà PEAP**” premere **OK**
Tornati alla maschera “**wifi-sun Proprietà**”
Premere **OK**
Tornati alla maschera **Proprietà connessione
senza fili** premere **OK**



Cliccare sull'
**icona della rete
senza fili** sulla
barra delle
applicazioni in
basso a destra;
Dalla schermata
**Connessione
rete senza fili**
scegliere wifi-
sun e premere sul
pulsante
“**Connetti**”



Inserire nel campo Nome utente: il proprio indirizzo di posta elettronica (es.: nome.cognome@studenti.unina2.it, nel campo Password la password generata al momento dell'attivazione; lasciare vuoto il campo relativo al dominio.

